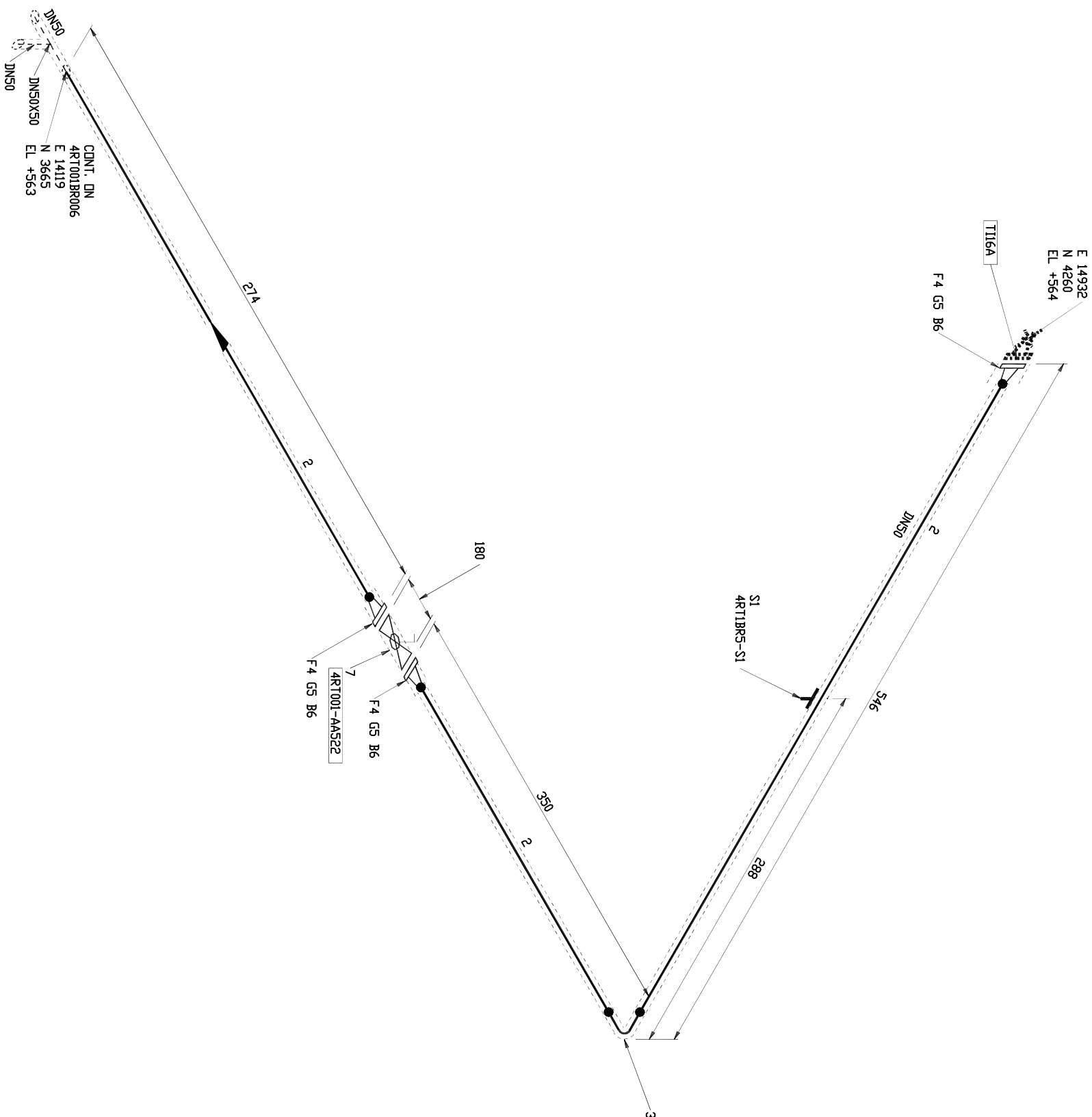




POZ. Č.	MDZ, (mm/KS)	DN	PROJEKČNÍ NÁZEV	MATERIÁL
1	1	50	PODPĚRA KLIZNÁ L6	
2	883 MM	50	Trubka ocelová DN50 60,3x4,0	L245NE
3	1	50	Obložek 90° DN50 PN16, Tvar 3D, Přípojovací rozměr 60,3x4,0	Ukláděná uhl. ocel (Rt0,5)=245MPa)
4	3	50	Přívodní přivařovací křivková DN50 PN16, s hrubou těsnicí lištou B1, Přípojrozměr 60,3x4,0	Ukláděná uhl. ocel (Rt0,5)=245MPa)
5	3	50	Spirálové vinutí těsnění s vnějším a vnitřním výtlačným kroužkem, DN50 PN16	Expand grafit / AISI304 / CS
6	12	16	Šroub svorníkový M16x85mm	120506 / 120406 – pozink
7	1	50	Kolpout kulový DN50 PN16	CS/SS – dle výrobce



VYSVĚTLIVKY :

IZOLACE -----

OTÁPĚNÍ -----

STÁVAJÍCÍ POTRUBÍ - - - - -

POZNÁMKY : 1. DOMĚRY VOLIT S OHLEDEM NA MONTÁŽ A JE NUTNO JE PŘED MONTÁŽÍ PŘEVRŤIT

2. Příklad označování potrubních větví: 4SP001BR001

Význam jednotlivých položek:


4 - číslo zásobníku Štamberk

SP – potrubí sušení / RT – potrubí regenerace

001 – číselné označení (číslo linky)

BR – potrubí

001 – pořadové číslo potrubní větve

4								inogy Gas Storage, s.r.o.	Akce STAVBA Č. 2191 – VÝMĚNA SUŠÍCICH KOLON A REGENERÁTORŮ TEG, PZP ŠTRAMBERK		Počet stran	1	Strana	1
3							Název 4RT001BR005 TG-050-016-205-F							
2														
1	03/2017	ZAPRACOVÁNÍ PŘÍPOMINEK	Celaz H.	Pěkný P.	Tůraz J.									
0	01/2017	DOKUMENTACE PRO PROVAZENÍ STAVBY	Celaz H.	Pěkný P.	Tůraz J.									
REV	Datum	Popis	DMN	CHKD	P.E	ARCHIV			Číslo výkresu 0755-PI-0161-210/1					